

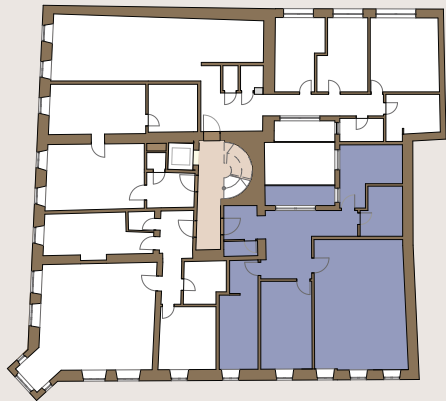
N2 - S4:

- Pogled jug,
- 4 sobno stanovanje,
- kvadratura 124,9 m².

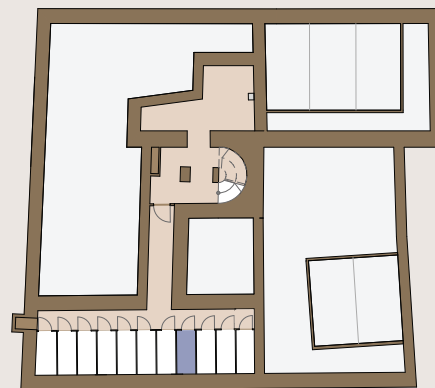
1	predsoba,	13.3 m ²
2	stranišče,	2.4 m ²
3	hodnik,	10.4 m ²
4	otroška soba,	13.0 m ²
5	kopalnica,	8.6 m ²
6	kuhinja,	7.5 m ²
7	dnevna soba,	32.0 m ²
8	spalnica,	14.7 m ²
9	otroška soba,	15.0 m ²
10	balkon,	5.1 m ²
	kletna shramba,	2.9 m ²

Višina prostorov: 2.75 m

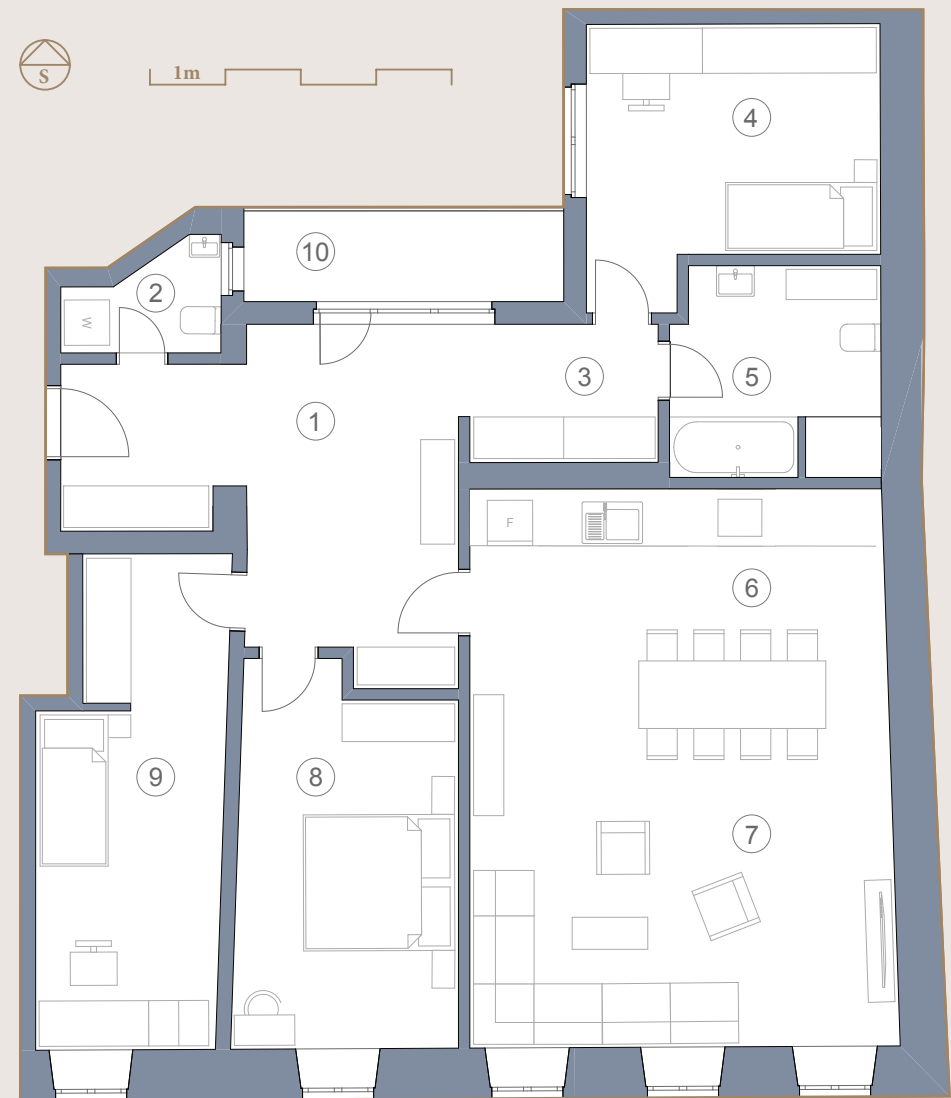
● Skupni prostori



Lega stanovanja v 2. nadstropju



Lega shrambe v kleti



*Vsa stanovanjska oprema je vrisana informativno. Investitor si pridržuje pravico do sprememb, ki ne vplivajo na funkcionalnost.