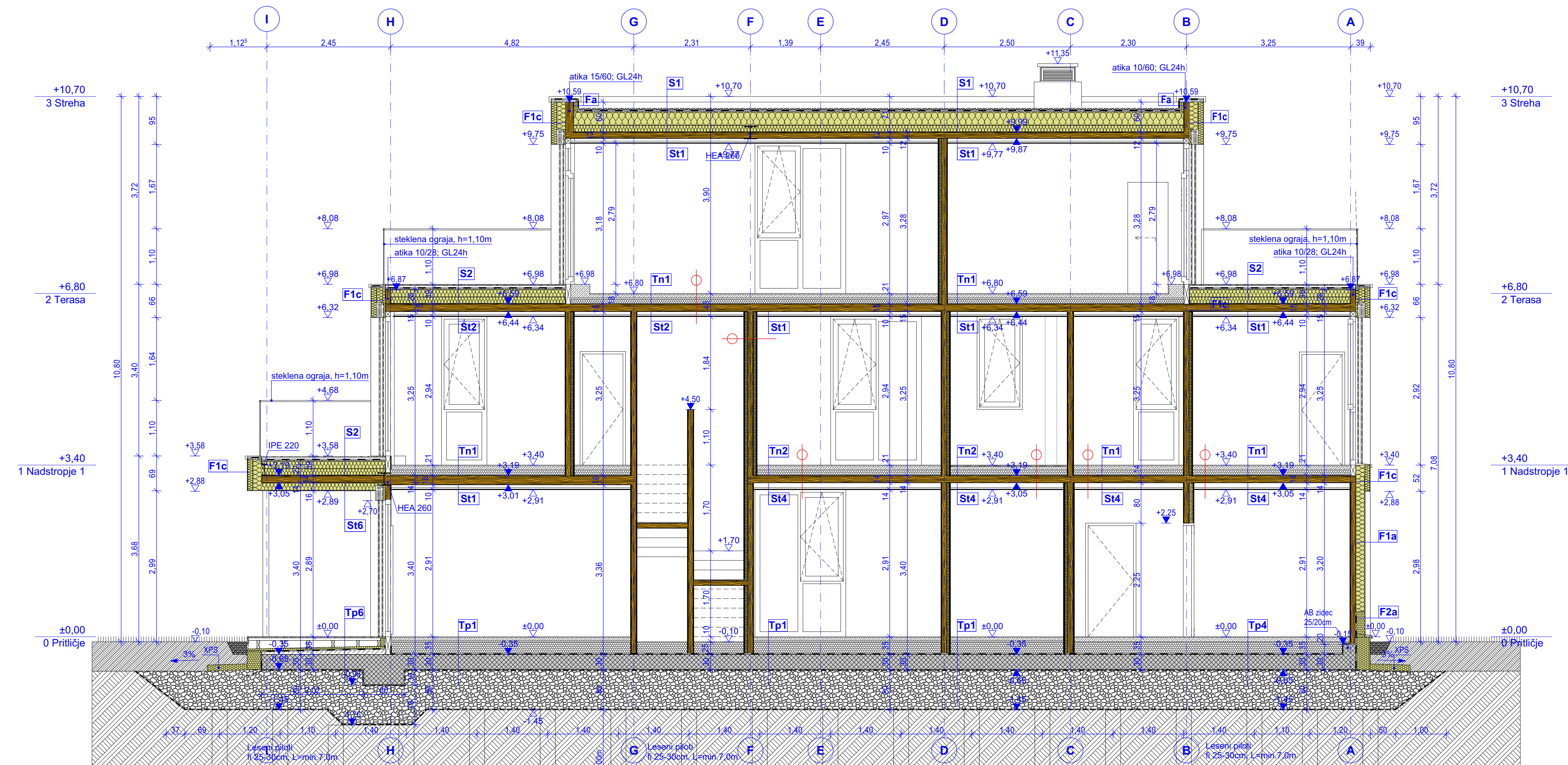


PREREZ 1-1



PREREZ 2-2

	ARMIRAN BETON		LES		TOPILOTNA IZOLACIJA EPS
	LES - masivni		MAVČNO KARTONSKE PLOŠČE		ZEMLJINA
	PODLOŽNI BETON		TOPILOTNA IZOLACIJA Mineralna volna		UTRJENO NASUTJE
	CEMENTNI ESTRIH		TOPILOTNA IZOLACIJA XPS		PRANI PRODEC

**OPOMBE:**

- PRI IZVEDBI SE UPORABLJA SAMO ORIGINALNE NAČRTE, POSREDOVANE S STRANI PROJEKTANTA
- PRED IZVEDBO PREVERITI MERE NA OBEKTU, morebitne nepravilnosti naznačiti s projekcijami in notranjo
- SESTAVA KONSTRUKCIJE JE PODANA V RIBSAM PREREZOV IN V TEHNIČNEM POROČILU
- PRI MAJCNOKARTONSKIH STENAH JE POTREBNO UPOŠTEVATI IZVEDBO VSEH POTREBNIH HORIZONTALNIH IN VERTIKALNIH OJAČITEV - Predpriznava za naknadno vgradnjo
- PRI MONTAŽI LESENE KONSTRUKCIJE NATANČNO ZATEŠNITI - POLEPITI VSE SPOJE GLAVI KONSTRUKCIJE, KI PREDSTAVLJA TUDI PARNO OVIRNO IN HKRATI ZRAKOIZOLNI SLOJ OBEKTA
- KJER NE GRE DRUGAČE, SE REKZA KANALE V STENSKIH IN STROPNE PLOŠČE VZPOREDNO Z DESKAMI ZUNANJEGA SLOJA, NIKOLI PREČNO NA POTEK DESK
- IZVEDBA STAVBENEGA POHŠTVA - PO SHEMAH PZI PROJEKTA
- MONTAŽA STAVBENEGA POHŠTVA PO SISTEMU RAL (zvočni boj) tesno kar zunanji Z UPORABO TESNIHNIH LEPLJIVH TRAKOV, EKSPANZIJSKIH TRAKOV IN MIKROCELIČNE PU PENE
- NA STIKU ZUNANJEGA STAVBENEGA POHŠTVA Z ZUNANJIMI TLAKI OZ. FASADNO, SE ZUNAJ UPORABO BITUMENSKI SAMOLEPNIH TRAKOV ALI EPIDHIDROIZOLACIJE, DA SE UPOŠTEVA TESENI SITA S HIDROIZOLACIJO V PRITLČNEM DELU OBEKTA
- VSI PREHODI ZNOTRAJ OBEKTA SO PROJEKTIRANI BREZ PRAGOV
- REŠITVE GASILNIKOV NA NOTRANJO OPREMO JE POTREBNO USKLAJITI S PROJEKTNOM NOTRANJE OPREME
- LOKACIJE GASILNIKOV - GLEJ ZASNOVO POŽARNE VARNOSTI
- VSE PREHODE INŠTALACIJ MED POŽARNIMI SEKTORJI, ZAPORE JAŠKOV IN OPREMO EVAKUACIJSKIH POTOV JE POTREBNO IZVESTI SKLADNO Z ZASNOVO POŽARNE VARNOSTI
- VSE LOKACIJE IN DIMENZIJE PREBIOV V OLT IN AB KONSTRUKCIJO PREVERITI IN USKALDITI S PROJEKTNOM STROJNIM, ELEKTRO IN TK INŠTALACIJO
- V STROJNIH INŠTALACIJAH JE PO STANOVANJAH IN NA FASADI POKAZANA LOKACIJA NAKADNE IZVEDBE INDIVIDUALNIH KLIMATSKIH NAPRAV - (izvedena je samo predpriznava inštalacij)
- STROJNE IN ELEKTROINŠTALACIJE JE POTREBNO IZVESTI SKLADNO Z IZBRANIM SISTEMOM POŽARNEGA TESNENJA IN SMERNICAMI IZ ZASNOVE POŽARNE VARNOSTI
- VSE PREHODE - PREBIOE INŠTALACIJE SKVZI ZUNANJO OVOJO OBEKTA ZRAKOTESNO TESNITI
- INŠTALACIJSKI JAŠKI, MOBAJE BITUMNO OLEPŠO ZUNANJE ETIŽE in na steno znotraj USTREZNO TOPILOTNO IZOLIRANO - PO DETALJU
- DETALNA IZVEDBA KAP INŠTALACIJSKIH JAŠKOV Z VSEMI POTREBNIMI NASTAVNI INŠTALACIJO - PO DETALJU

±0,00 = 290,10 mm

**Lab Architects.**

We. Create. Space.

Architecture, Urban planning, Interior design, Project development.

PROJEKTANT	LAB ARHITEKTI D.O.O., SLOVENSKA 9A, 1000 LJUBLJANA, SLOVENIJA
ODGOVORNI PROJEKTANT	MATEVŽ KOROŠEČ, univ.dipl.inž.arh., ZAPS A-1949
PROJEKT	DVE DVOSTANOVANJSKI HIŠI - MIVKA
NAROČNIK	K.D.R. INTERNATIONAL D.O.O., PEROVO 54, GROSUPLJE 1290.
PROJEKTANTI	MATEVŽ KOROŠEČ, univ.dipl.inž.arh., JOŽE MARINKO, univ.dipl.inž.arh., ŠPELA JERIN, univ.dipl.inž.arh., MILADEN MÜCK, univ.dipl.inž.arh., MATJAZ SKERL, univ.dipl.inž.arh., KLEMEN KREVIS, abs.arh., JURE URANIČ, abs.arh.

VRSTA NAČRTA	1. ARHITEKTURA	FAZA	PZI
ŠTEVILKA PROJEKTA	20021-A	MERILO	DATUM
20021	20021-A	1:50	AVGUST 2021
RISBA			ŠT. RISBE
VZDOLŽNI PREREZ 1-1 in 2-2			A.10