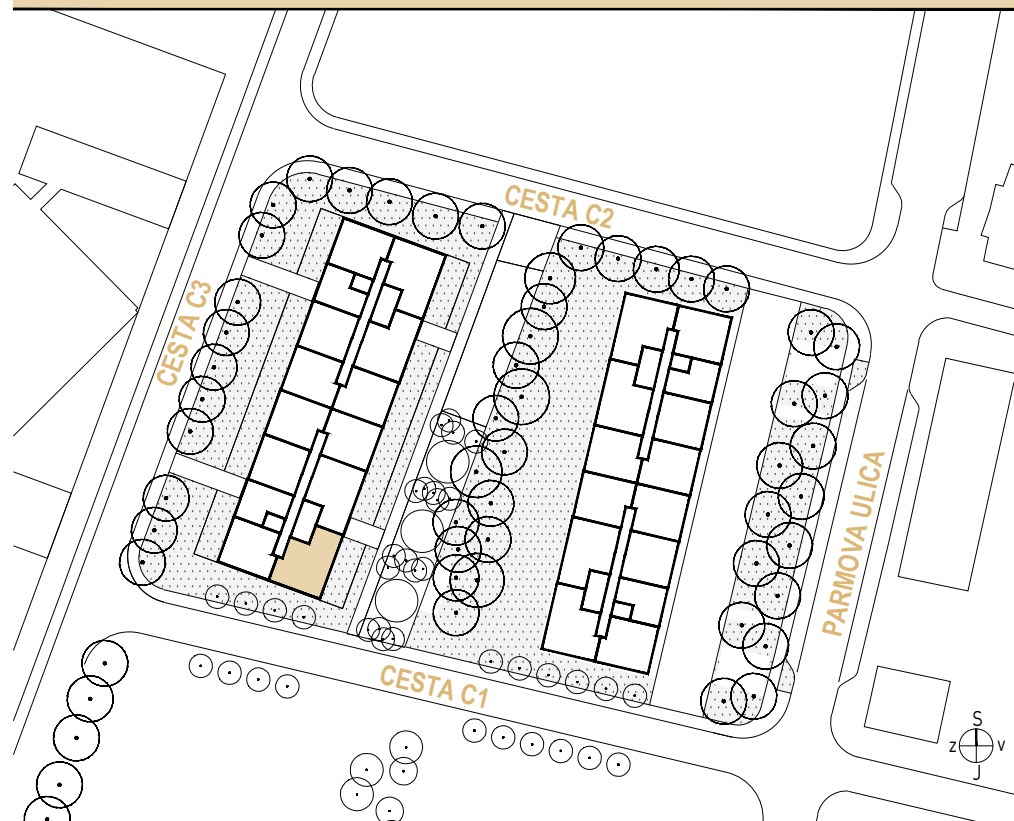
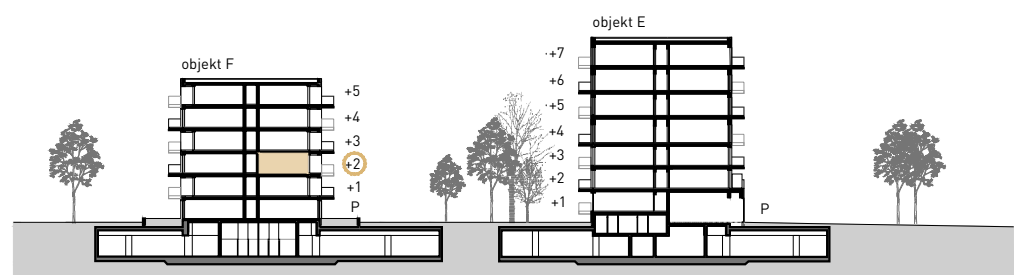


## SITUACIJA - POZICIJA V OBJEKTU



## ETAŽA

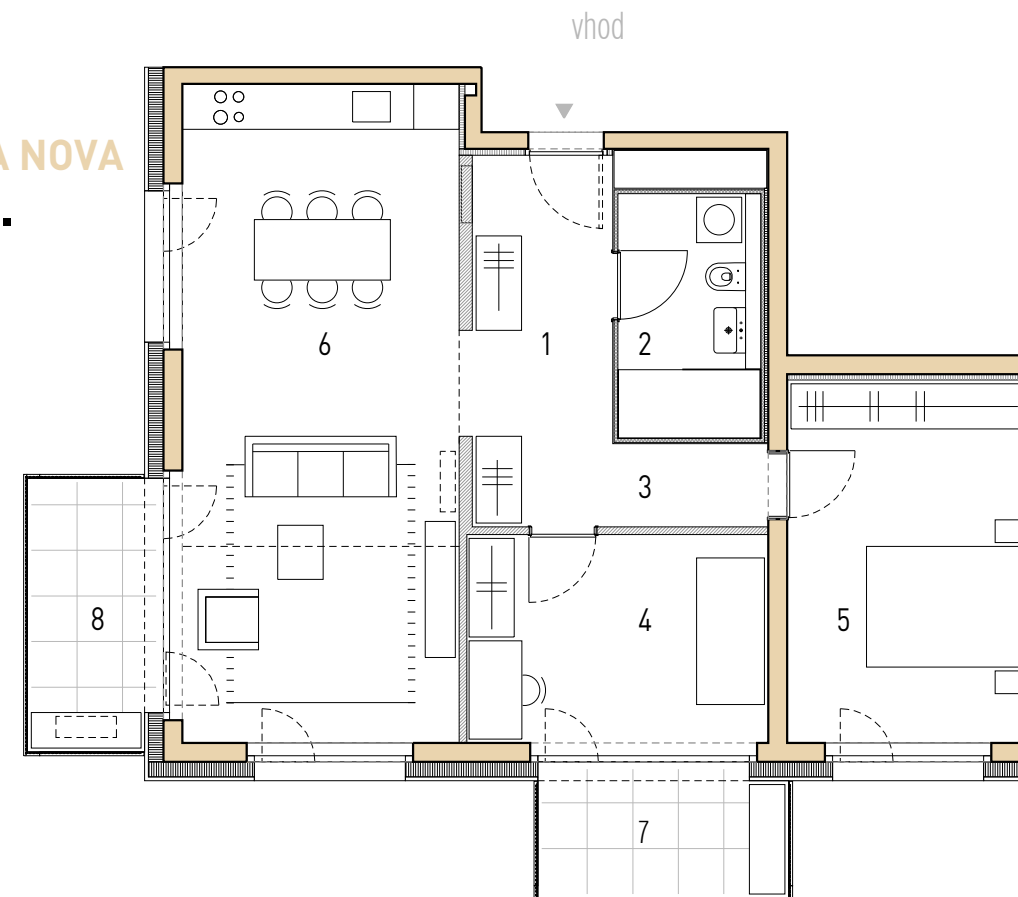


## POZICIJA PARKINGOV IN SHRAMBE V KLETI



**PARMA  
NOVA**

## STANOVANJSKA SOSESKA PARMA NOVA STANOVANJE F.E1.2.9.



[---] predpriprava za montažo klima naprave 0 1 2

### 3 SOBNO STANOVANJE, F.E1.2.9.

1 vhod	7.14 m <sup>2</sup>
2 kopalnica	5.56 m <sup>2</sup>
3 hodnik	4.49 m <sup>2</sup>
4 otroška soba	10.99 m <sup>2</sup>
5 spalnica	15.36 m <sup>2</sup>
6 dnevna soba, jedilnica, kuhinja	31.90 m <sup>2</sup>
<b>stanovanje skupaj</b>	<b>75.44 m<sup>2</sup></b>

7 balkon	5.85 m <sup>2</sup>
8 balkon	6.39 m <sup>2</sup>

9 shramba	3.23 m <sup>2</sup>
10 parkirno mesto	2 PM

**SKUPAJ 90.91 m<sup>2</sup> + 2PM**

#### OPOMBE:

- \*V tlorisu vrisana oprema, razen sanitarne opreme v kopalnicah in WC-jih, ni predmet prodaje.
- \*Postavitev inštalacij in priključkov je skladna z vrisano dispozicijo opreme.
- \*Investitor si pridržuje pravico do sprememb, ki ne vplivajo na funkcionalnost stanovanja.
- \*Pozicija, velikost in oblika sanitarnih elementov ter grelnih teles in debelina sten - risano informativno.
- \*Velikost in način polaganja keramike in zunanjih tlakov - risano informativno.
- \*Zaradi uporabnosti so površine poličk v kopalnicah in okenskih niš na balkonih/ložah upoštevane pri izračunu neto/uporabnih površin.
- \*Komerčne skice glede površin za prodajalca niso zavezujoče, ker se bo upošteval načrt etažne lastnine.
- \*Skica je informativna.