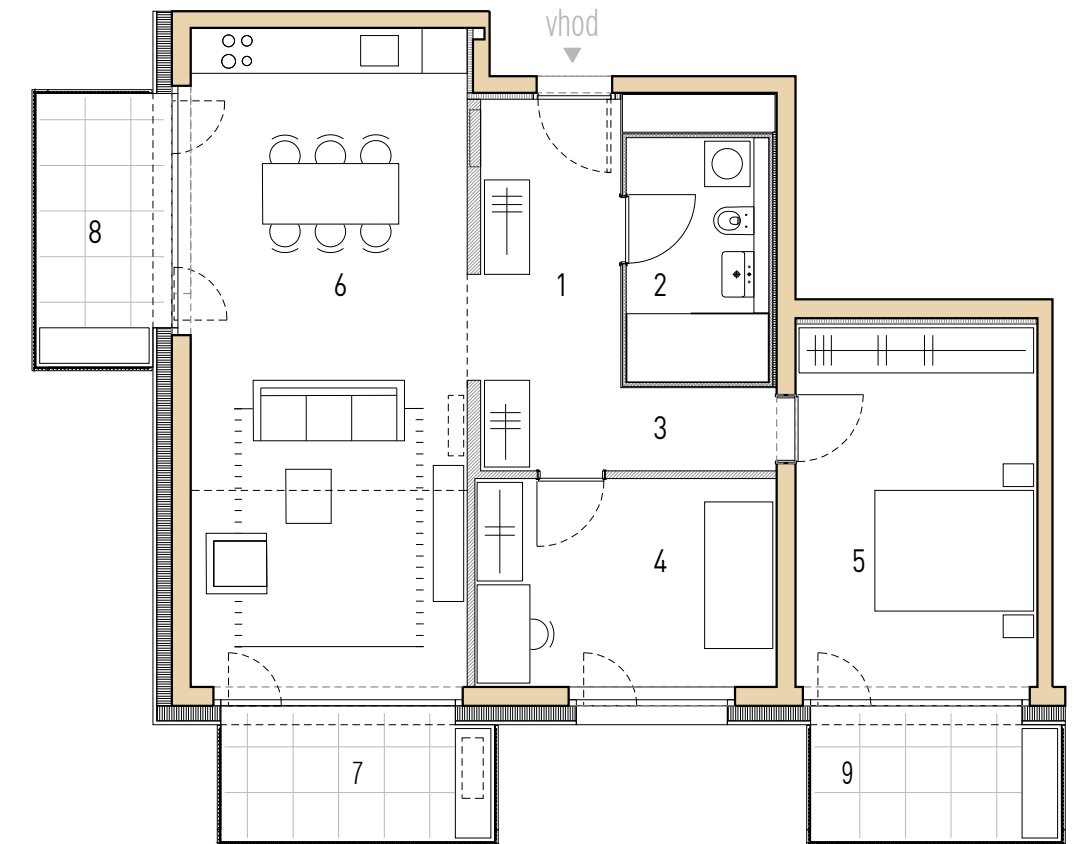


STANOVANJSKA SOSESKA PARMA NOVA STANOVANJE F.E1*.1.9.



[- - -] predpriprava za montažo klima naprave 0 1 2

3 SOBNO STANOVANJE, F.E1*.1.9.

1 vhod	7.14 m ²
2 kopalnica	5.56 m ²
3 hodnik	4.49 m ²
4 otroška soba	10.99 m ²
5 spalnica	15.36 m ²
6 dnevna soba, jedilnica, kuhinja	31.90 m ²
stanovanje skupaj	75.44 m²
7 balkon	6.39 m ²
8 balkon	6.39 m ²
9 balkon	5.85 m ²
10 shramba	3.14 m ²
11 parkirno mesto	2 PM

SKUPAJ 97.21 m² + 2PM

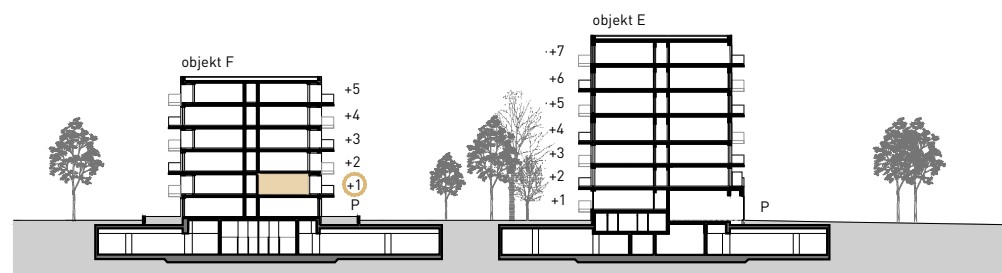
OPOMBE:

- *V tlorisu vrisano oprema, razen sanitarne opreme v kopalnicah in WC-jih, ni predmet prodaje.
- *Postavitev inštalacij in priključkov je skladna z vrisano dispozicijo opreme.
- *Investitor si pridržuje pravico do sprememb, ki ne vplivajo na funkcionalnost stanovanja.
- *Pozicija, velikost in oblika sanitarnih elementov ter grelnih teles in debelina sten - risano informativno.
- *Velikost in način polaganja keramike in zunanjih tlakov - risano informativno.
- *Zaradi uporabnosti so površine poličk v kopalnicah in okenskih niš na balkonih/ložah upoštevane pri izračunu neto/uporabnih površin.
- *Komerčne skice glede površin za prodajalca niso zavezujoče, ker se bo upošteval načrt etažne lastnine.
- *Skica je informativna.

SITUACIJA - POZICIJA V OBJEKTU



ETAŽA



POZICIJA PARKINGOV IN SHRAMBE V KLETI

