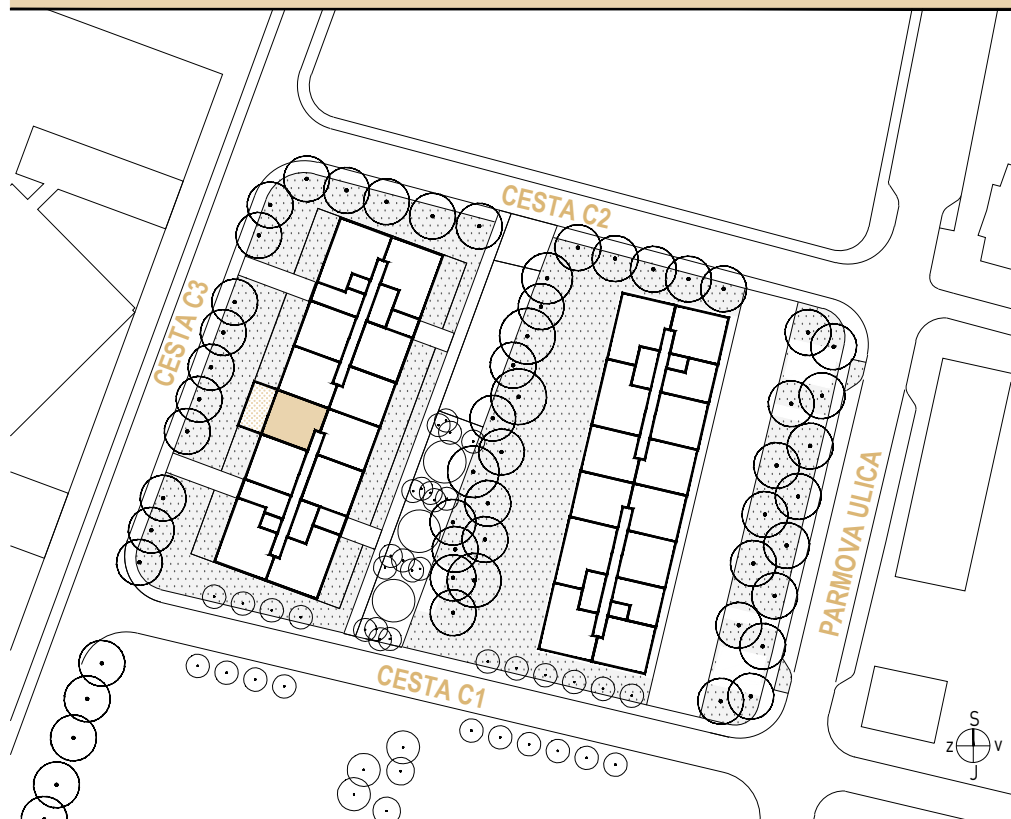
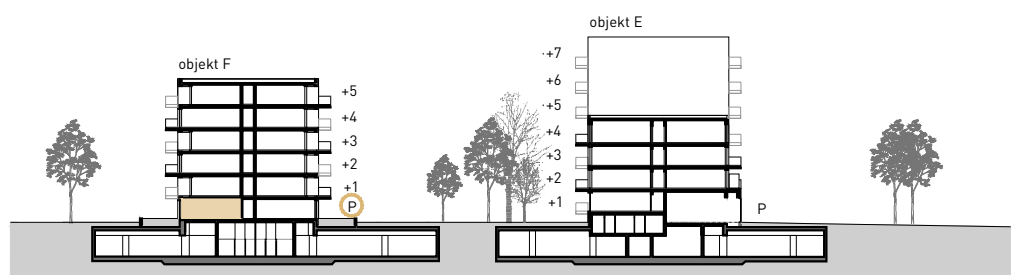


## SITUACIJA - POZICIJA V OBJEKTU



## ETAŽA

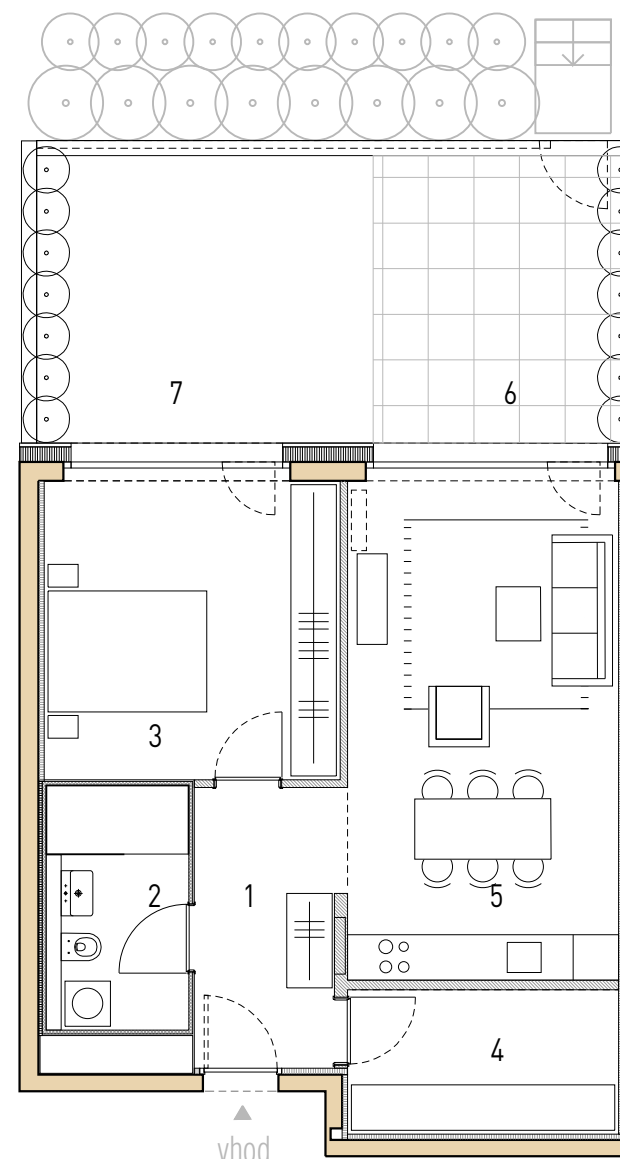


## POZICIJA PARKINGOV IN SHRAMBE V KLETI



**PARMA  
NOVA**

## STANOVANJSKA SOSESKA PARMA NOVA STANOVANJE F.C2.0.3. INV



predpriprava za montažo klima naprave 0 1 2

### 2 SOBNO STANOVANJE, F.C2.0.3. INV

1 vhod	7.14 m <sup>2</sup>
2 kopalnica	5.56 m <sup>2</sup>
3 spalnica	15.48 m <sup>2</sup>
4 shramba	6.85 m <sup>2</sup>
5 dnevna soba, jedilnica, kuhinja	23.68 m <sup>2</sup>
<b>stanovanje skupaj</b>	<b>58.71 m<sup>2</sup></b>
6 terasa	13.05 m <sup>2</sup>
7 zelenica	17.37 m <sup>2</sup>
8 shramba	3.23 m <sup>2</sup>
9 parkirno mesto	1 PM

**SKUPAJ 92.36m<sup>2</sup> + 1PM**

#### OPOMBE:

- \*V tlorisu vrisana oprema, razen sanitarne opreme v kopalnicah in WC-jih, ni predmet prodaje.
- \*Postavitev inštalacij in priključkov je skladna z vrisano dispozicijo opreme.
- \*Investitor si pridržuje pravico do sprememb, ki ne vplivajo na funkcionalnost stanovanja.
- \*Pozicija, velikost in oblika sanitarnih elementov ter grelnih teles in debelina sten - risano informativno.
- \*Velikost in način polaganja keramike in zunanjih tlakov - risano informativno.
- \*Zaradi uporabnosti so površine poličk v kopalnicah in okenskih niš na balkonih/ložah upoštewane pri izračunu neto/uporabnih površin.
- \*Komerčne skice glede površin za prodajalca niso zavezujoče, ker se bo upošteval načrt etažne lastnine.
- \*Skica je informativna.