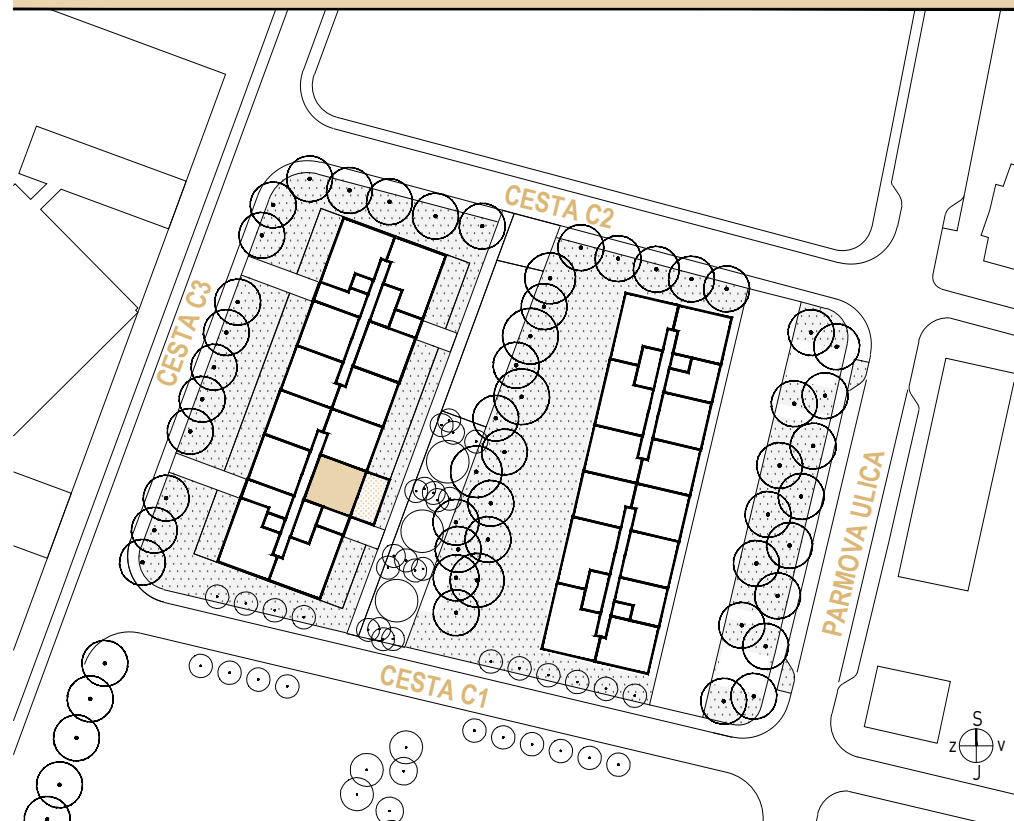
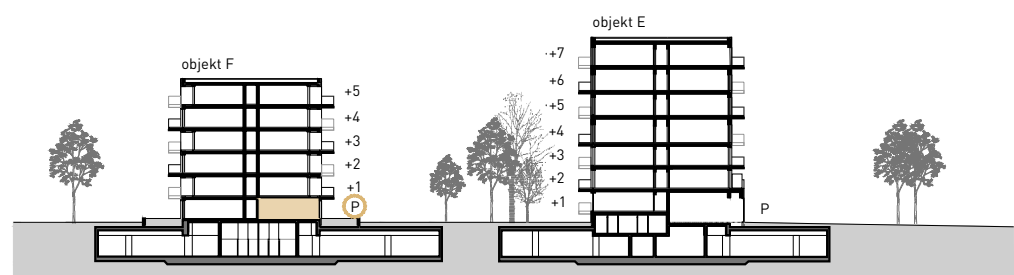


SITUACIJA - POZICIJA V OBJEKTU



ETAŽA

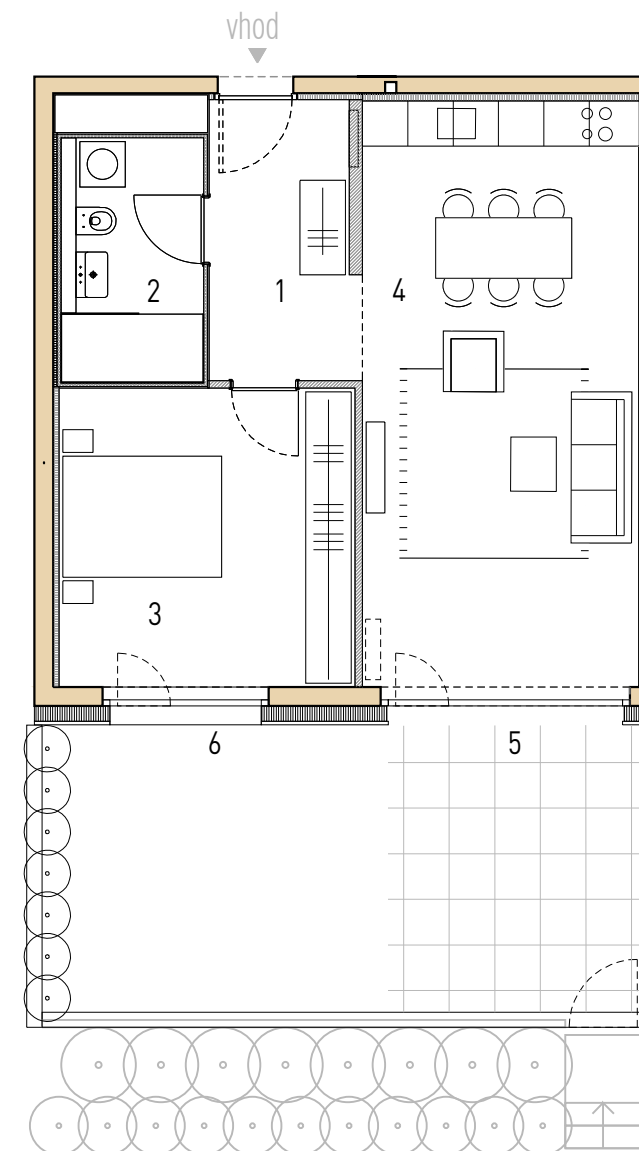


POZICIJA PARKINGOV IN SHRAMBE V KLETI

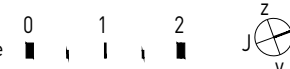


**PARMA
NOVA**

STANOVANJSKA SOSESKA PARMA NOVA STANOVANJE F.B1.0.8.



--- predpriprava za montažo klima naprave



2 SOBNO STANOVANJE, F.B1.0.8.

1 vhod	7.14 m ²
2 kopalnica	5.56 m ²
3 spalnica	15.48 m ²
5 dnevna soba, jedilnica, kuhinja	28.38 m ²
stanovanje skupaj	56.56 m²
5 terasa	13.04 m ²
6 zelenica	17.87 m ²
7 shramba	3.23 m ²
8 parkirno mesto	1 PM

SKUPAJ 90.70m² + 1PM

OPOMBE:

- *V tlorisu vrisana oprema, razen sanitarne opreme v kopalnicah in WC-jih, ni predmet prodaje.
- *Postavitev inštalacij in priključkov je skladna z vrisano dispozicijo opreme.
- *Investitor si pridržuje pravico do sprememb, ki ne vplivajo na funkcionalnost stanovanja.
- *Pozicija, velikost in oblika sanitarnih elementov ter grelnih teles in debelina sten - risano informativno.
- *Velikost in način polaganja keramike in zunanjih tlakov - risano informativno.
- *Zaradi uporabnosti so površine poličk v kopalnicah in okenskih niš na balkonih/tožah upoštevane pri izračunu neto/uporabnih površin.
- *Komerzialne skice glede površin za prodajalca niso zavezujoče, ker se bo upošteval načrt etažne lastnine.
- *Skica je informativna.