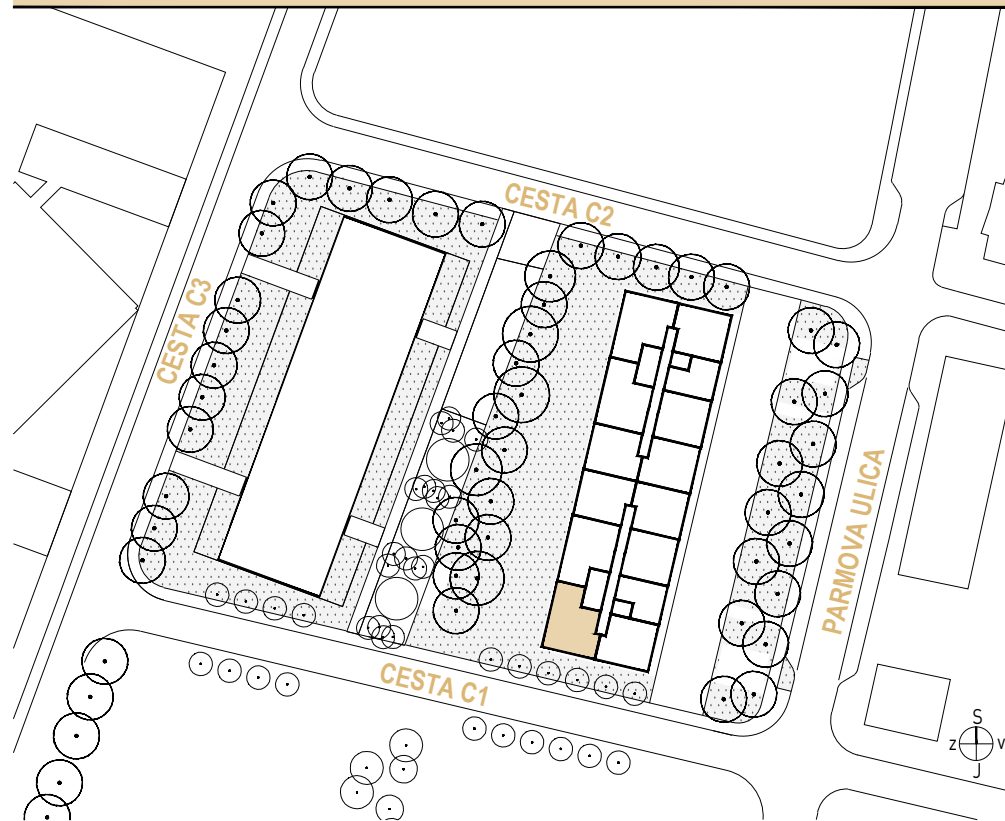
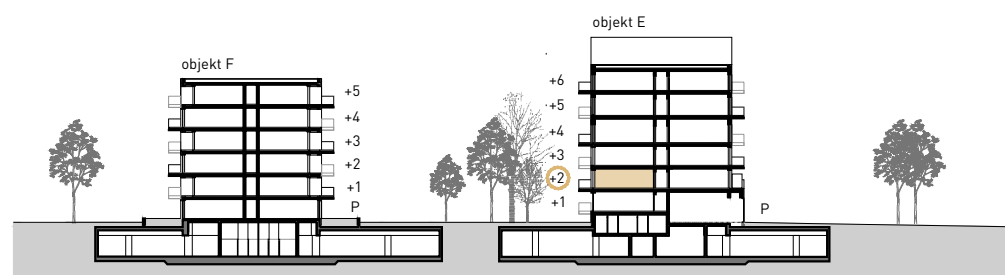


STANOVANJSKA SOSESKA PARMA NOVA STANOVANJE E.E1.2.9.

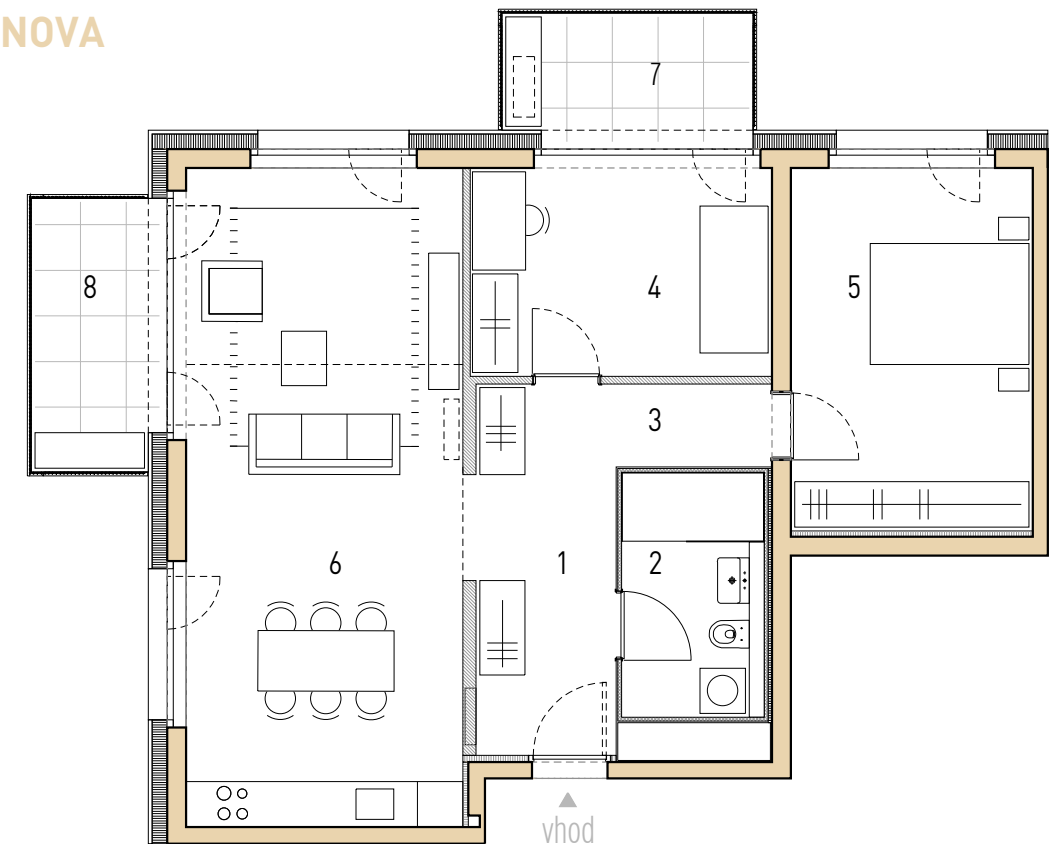
SITUACIJA - POZICIJA V OBJEKTU



ETAŽA



POZICIJA PARKINGOV IN SHRAMBE V KLETI



 predpriprava za montažo klima naprave
 0 1 2

3 SOBNO STANOVANJE, E.E1.2.9.

1 vhod	7.14 m ²
2 kopalnica	5.56 m ²
3 hodnik	4.49 m ²
4 otroška soba	10.99 m ²
5 spalnica	15.36 m ²
6 dnevna soba, jedilnica, kuhinja	31.90 m ²
stanovanje skupaj	75.44 m²

7 balkon	5.85 m ²
8 balkon	6.39 m ²

9 shramba	3.63 m ²
10 parkirno mesto	2 PM

SKUPAJ **91.31 m² + 2PM**

OPOMBE:

- *V tlorisu vrisana oprema, razen sanitarne opreme v kopalnicah in WC-jih, ni predmet prodaje.
- *Postavitev inštalacij in priključkov je skladna z vrisano dispozicijo opreme.
- *Investitor si pridržuje pravico do sprememb, ki ne vplivajo na funkcionalnost stanovanja.
- *Pozicija, velikost in oblika sanitarnih elementov ter grelnih teles in debelina sten - risano informativno.
- *Velikost in način polaganja keramike in zunanjih tlakov - risano informativno.
- *Zaradi uporabnosti so površine poličk v kopalnicah in okenskih niš na balkonih/ložah upoštewane pri izračunu neto/uporabnih površin.
- *Komerčne skice glede površin za prodajalca niso zavezujoče, ker se bo upošteval načrt etažne lastnine.
- *Skica je informativna.