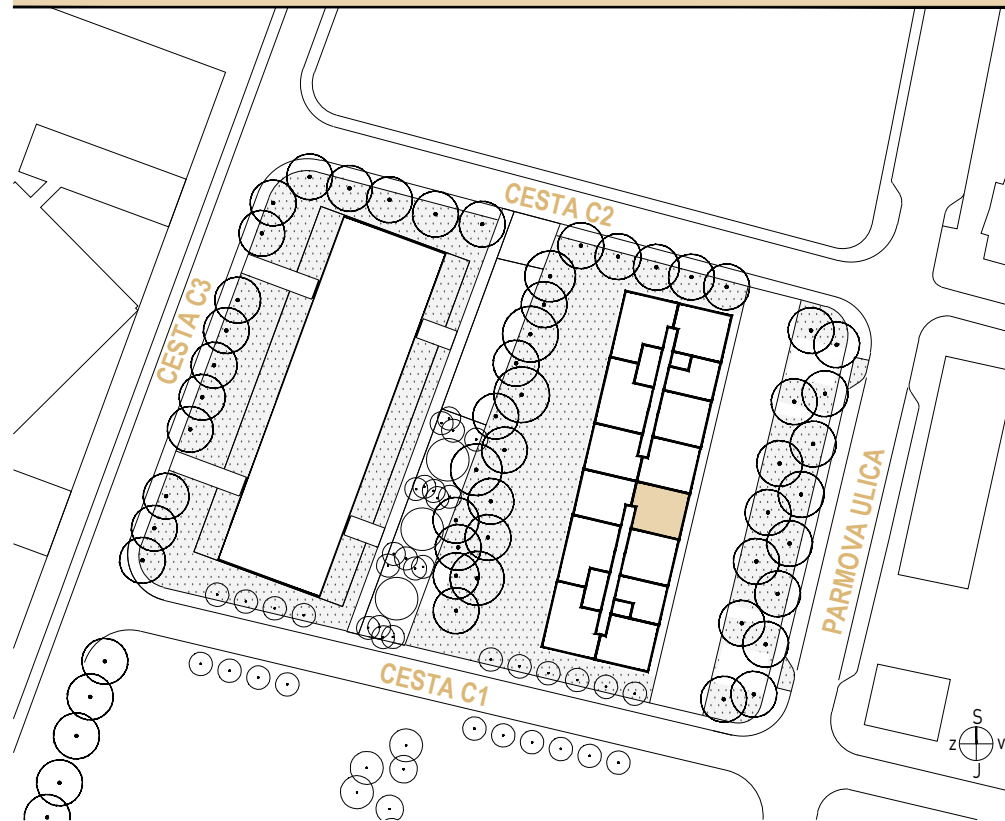
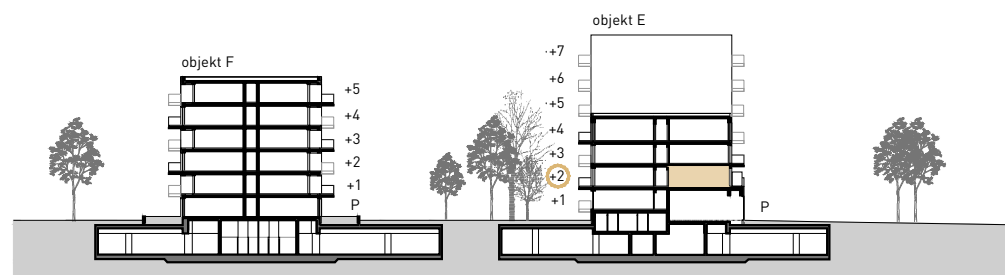


STANOVANJSKA SOSESKA PARMA NOVA STANOVANJE E.C*.2.4.INV.

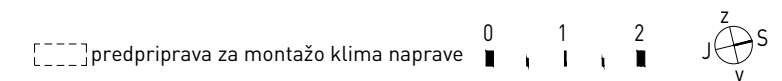
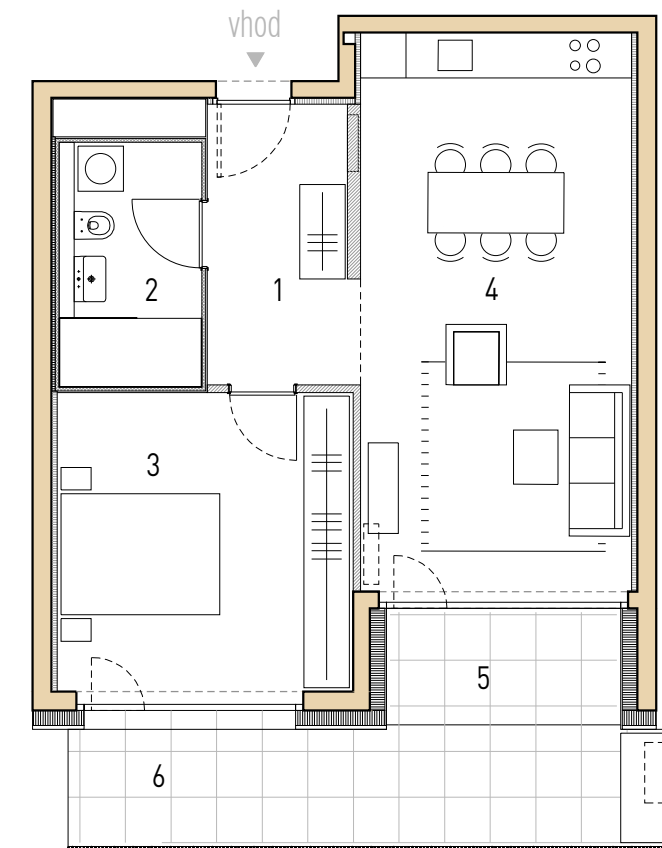
SITUACIJA - POZICIJA V OBJEKTU



ETAŽA



POZICIJA PARKINGOV IN SHRAMBE V KLETI



2 SOBNO STANOVANJE, E.C*.2.4.

1 vhod	7.14 m ²
2 kopalnica	5.56 m ²
3 spalnica	15.48 m ²
4 dnevna soba, jedilnica, kuhinja	26.51 m ²
stanovanje skupaj	54.69 m²

5 loža	4.96 m ²
6 terasa	13.10 m ²

7 shramba	3.05 m ²
8 parkirno mesto	1 PM

SKUPAJ 75.70m² + 1PM

OPOMBE:

- *V tlorisu vrisana oprema, razen sanitarne opreme v kopalnicah in WC-jih, ni predmet prodaje.
- *Postavitev inštalacij in priključkov je skladna z vrisano dispozicijo opreme.
- *Investitor si pridržuje pravico do sprememb, ki ne vplivajo na funkcionalnost stanovanja.
- *Pozicija, velikost in oblika sanitarnih elementov ter grelnih teles in debelina sten - risano informativno.
- *Velikost in način polaganja keramike in zunanjih tlakov - risano informativno.
- *Zaradi uporabnosti so površine poličk v kopalnicah in okenskih niš na balkonih/ložah upoštevane pri izračunu neto/uporabnih površin.
- *Komerčne skice glede površin za prodajalca niso zavezujoče, ker se bo upošteval načrt etažne lastnine.
- *Skica je informativna.