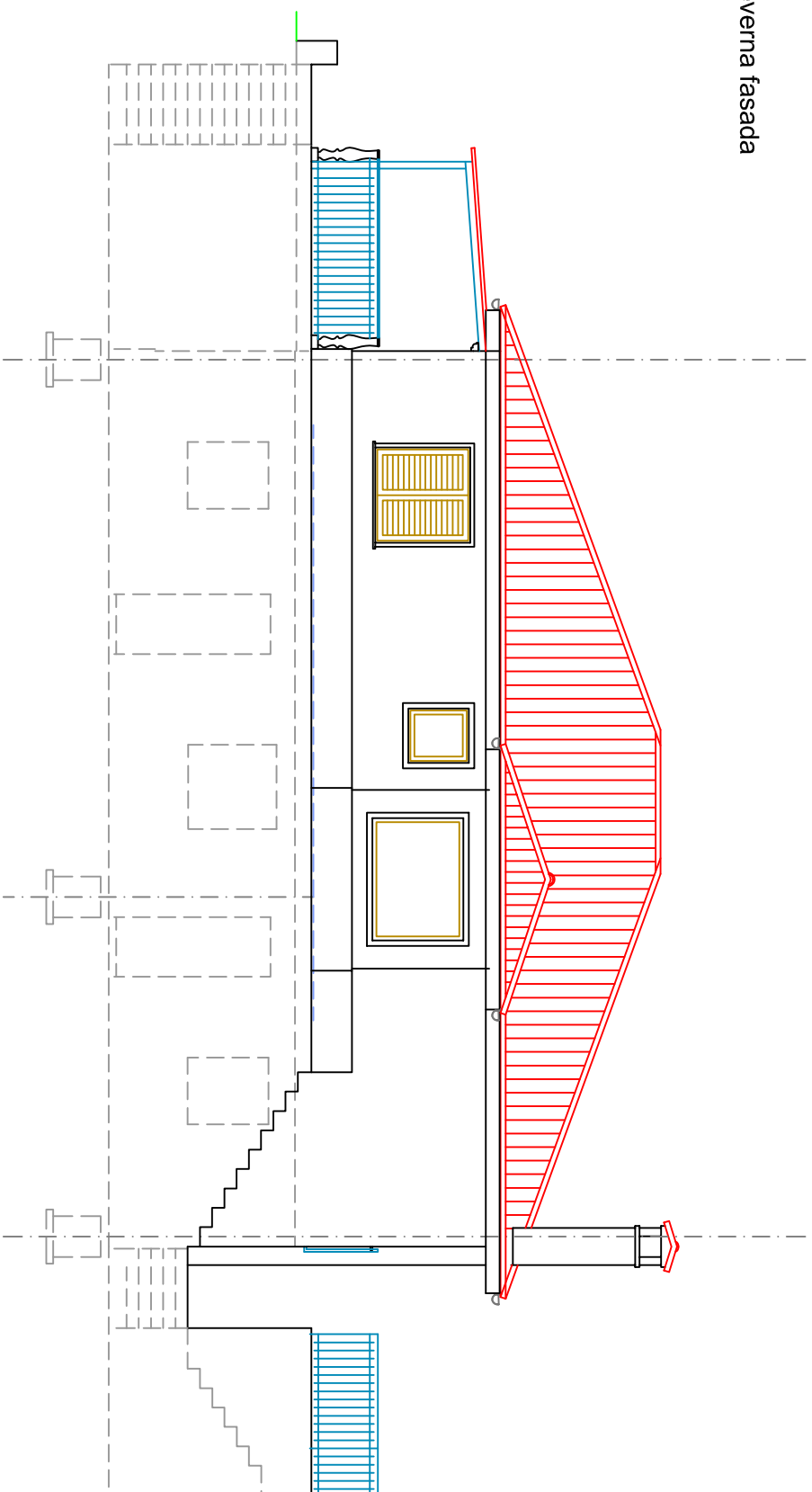


Severna fasada



KSl+8,12
±93,48

KVl+5,55
±90,91

K1l+3,01

KPl±0,00
±85,36

Višinske kote:
Kota ±0,00 m v načrtu je
kota pritičja, je
kota +85,36 m nmv

Projektant

PIA Studio
d.o.o., Portorož
PROJEKIRANJE, INŽENIRING, ARHITEKTURA

Naslov Obala, št. 26, 6320 Portorož, SVN

Pooblaščen(i) arhitekt(ki)

Stanislava Pustoslavšek Koren
univ.dipl.inž.arh. ZAPS 0107 A

Naloga / objekt / lokacija gradnje

Stanovanjska hiša Bordon
v Parecagu

Vrsta proj. dokumentacije Št.

Objekt daljšega obstoja 78/2021

Id. oznoba projekt. dok. Št.

1 Načrt arhitekture 2388/21

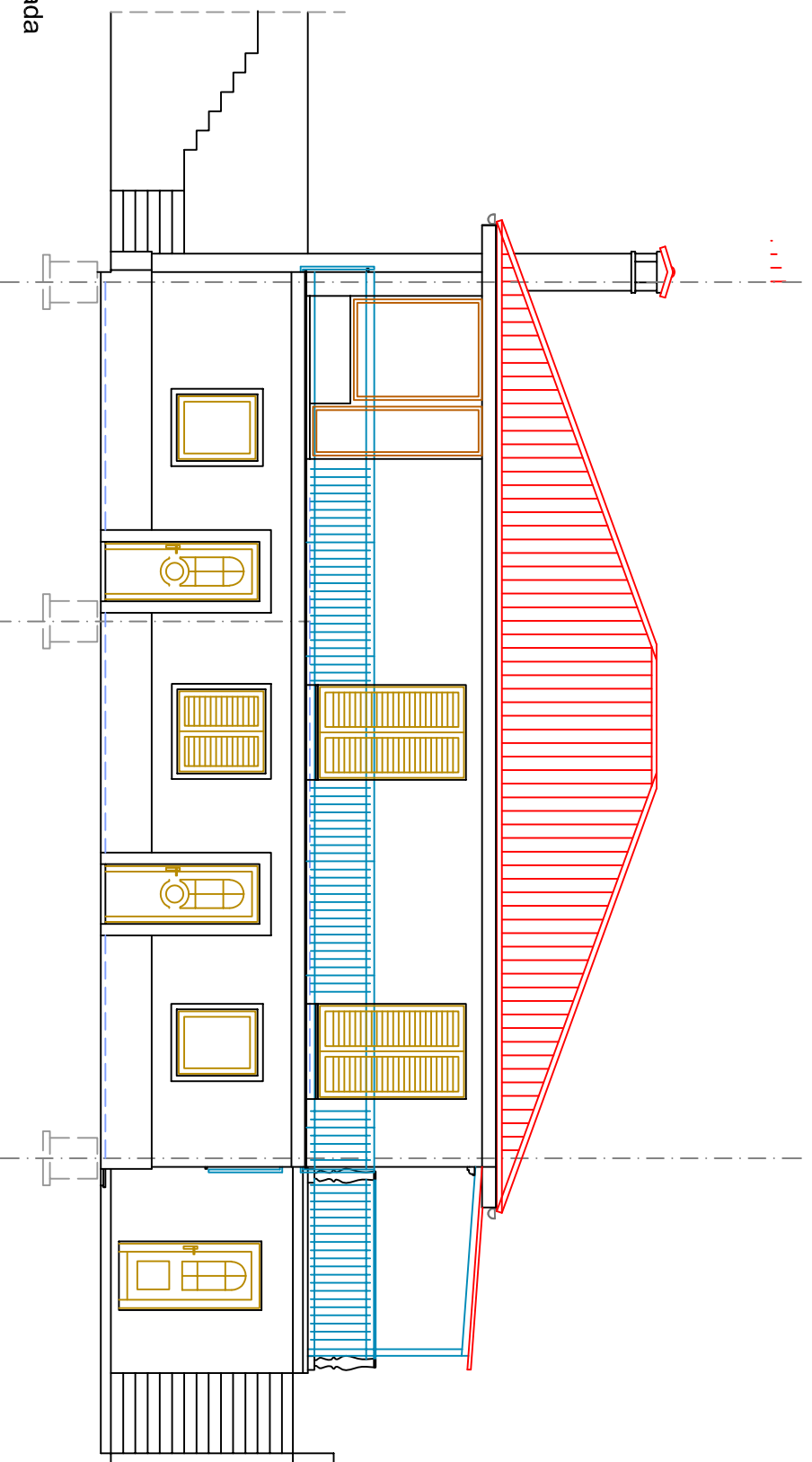
Vsebinsko grafičnega prikaza Št. TP4

Tehnični prikaz -
pogled južna in severna fasada

Merilo Datum Kraj

1: 100 december 2021 Portorož

Južna fasada



KSl+8,12
±93,48

KVl+5,55
±90,91

K1l+3,01

KPl±0,00
±85,36