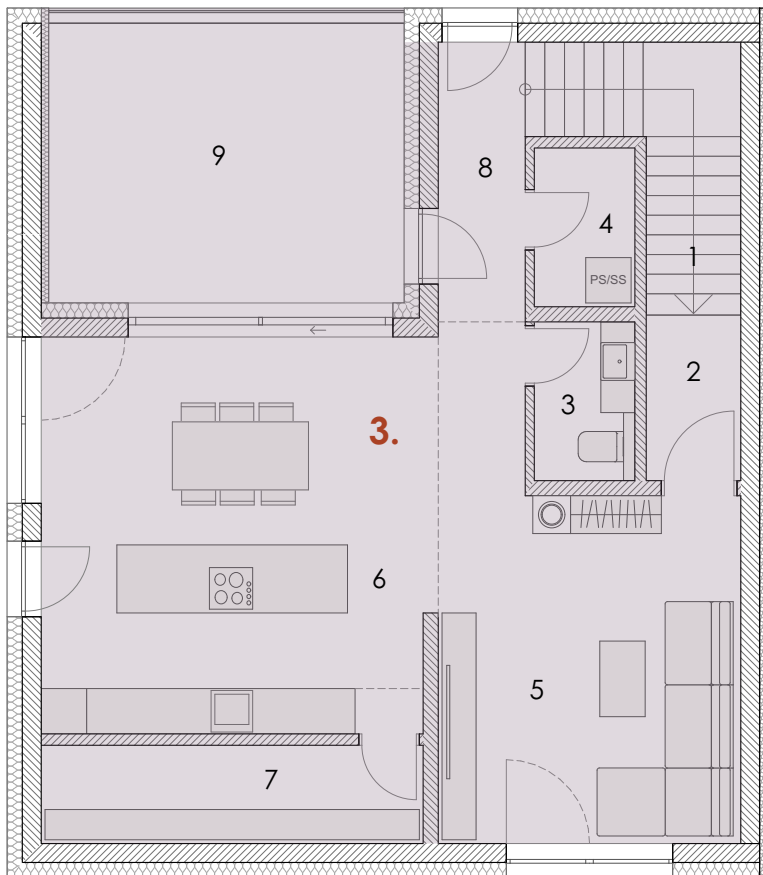


OBJEKT 6 - dvostanovanjski dvojček

STANOVANJE 6.2

NADSTROPJE



- SKUPNI DEL STAVBE
- STANOVANJE 6.1
- STANOVANJE 6.2

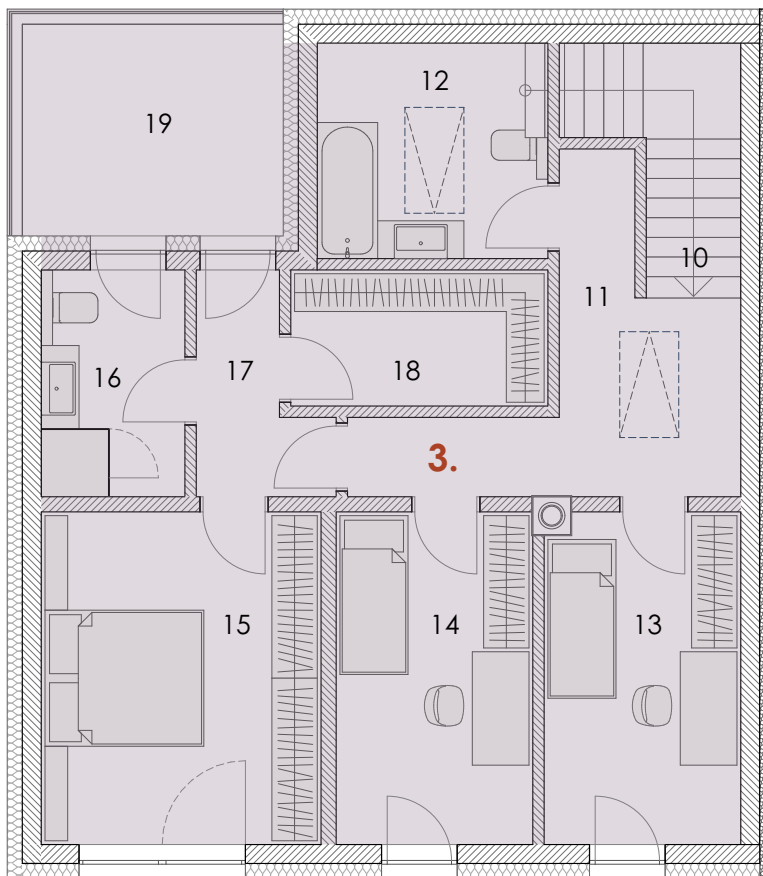
OPOMBA: vse kvadrature so približne vrednosti in lahko od končnih kvadratur odstopajo!

Objekt 6 - skupno			
1.	VHOD	PRITLICJE	1,5
			1,5 m²
Stanovanje 6_2			
1.	STOPNICE	NADSTROPJE	6,5
2.	VHOD	NADSTROPJE	2,7
3.	WC	NADSTROPJE	2,7
4.	UTILITI	NADSTROPJE	2,8
5.	DNEVNA SOBA	NADSTROPJE	20,8
6.	KUHINJA Z JEDILNICO	NADSTROPJE	27,2
7.	SHRAMBA	NADSTROPJE	6,6
8.	HODNIK	NADSTROPJE	4,3
10.	STOPNICE	PODSTREŠJE	6,2
11.	HODNIK	PODSTREŠJE	11,2
12.	KOPALNICA	PODSTREŠJE	8,4
13.	SHRAMBA	PODSTREŠJE	11,3
14.	SHRAMBA	PODSTREŠJE	11,4
15.	SPALNICA	PODSTREŠJE	16,3
16.	KOPALNICA	PODSTREŠJE	5,6
17.	HODNIK	PODSTREŠJE	4,1
18.	SUSILNICA	PODSTREŠJE	6,1
			154,2 m²
Stanovanje 6_2 zunaj			
9.	TERASA	NADSTROPJE	18,3
19.	TERASA	PODSTREŠJE	10,9
			29,2 m²

SESTAVINE DELA STAVBE

	2 PM MESTI	25,0 m ²
UPORABNA POVRŠINA STANOVANJA:		118,8 m²

PODSTREŠJE



OPOMBE:
 Vsa stanovanjska oprema je vrisana informativno.
 Pozicija, velikost in oblika sanitarnih elementov in grelnih teles ter širina vrat in debelina sten so vrisani informativno.
 Fasada in zasteklitev, ter pozicije odpiranja oken, bodo izvedeni skladno z PZI.
 Investitor si pridružuje pravico do sprememb, ki ne vplivajo na funkcionalnost stanovanj.