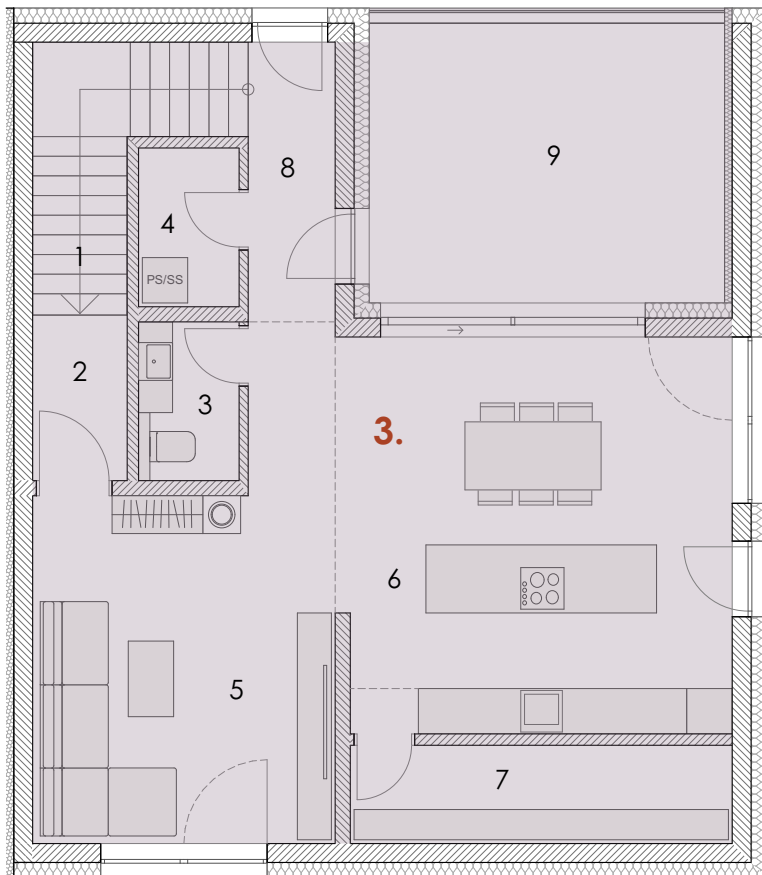


# OBJEKT 5 - dvostanovanjski dvojček

## STANOVANJE 5.2

### NADSTROPJE



- SKUPNI DEL STAVBE
- STANOVANJE 5.1
- STANOVANJE 5.2

OPOMBA: vse kvadrature so približne vrednosti in lahko od končnih kvadratur odstopajo!

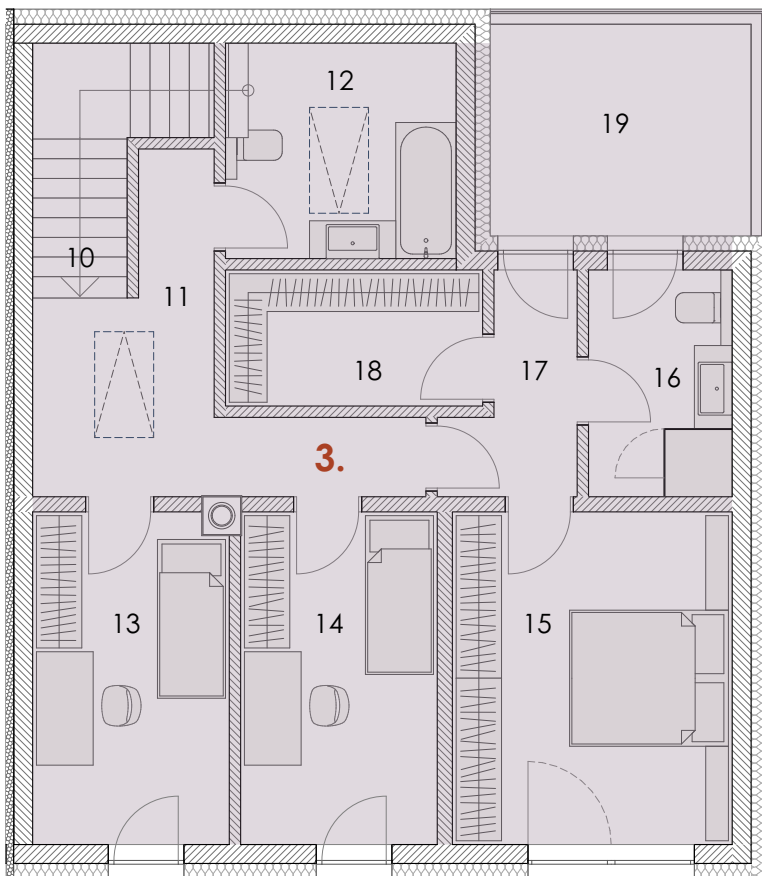
| Objekt 5 - skupno    |                     |            |                            |
|----------------------|---------------------|------------|----------------------------|
| 1.                   | VHOD                | PRITLICJE  | 1,5                        |
|                      |                     |            | <b>1,5 m<sup>2</sup></b>   |
| Stanovanje 5.2       |                     |            |                            |
| 1.                   | STOPNICE            | NADSTROPJE | 6,5                        |
| 2.                   | VHOD                | NADSTROPJE | 2,7                        |
| 3.                   | WC                  | NADSTROPJE | 2,7                        |
| 4.                   | UTILITI             | NADSTROPJE | 2,8                        |
| 5.                   | DNEVNA SOBA         | NADSTROPJE | 20,8                       |
| 6.                   | KUHINJA Z JEDILNICO | NADSTROPJE | 27,2                       |
| 7.                   | SHRAMBA             | NADSTROPJE | 6,6                        |
| 8.                   | HODNIK              | NADSTROPJE | 4,3                        |
| 10.                  | STOPNICE            | PODSTREŠJE | 6,2                        |
| 11.                  | HODNIK              | PODSTREŠJE | 11,2                       |
| 12.                  | KOPALNICA           | PODSTREŠJE | 8,4                        |
| 13.                  | SHRAMBA             | PODSTREŠJE | 11,3                       |
| 14.                  | SHRAMBA             | PODSTREŠJE | 11,4                       |
| 15.                  | SPALNICA            | PODSTREŠJE | 16,3                       |
| 16.                  | KOPALNICA           | PODSTREŠJE | 5,6                        |
| 17.                  | HODNIK              | PODSTREŠJE | 4,1                        |
| 18.                  | SUŠILNICA           | PODSTREŠJE | 6,1                        |
|                      |                     |            | <b>154,2 m<sup>2</sup></b> |
| Stanovanje 5.2 zunaj |                     |            |                            |
| 9.                   | TERASA              | NADSTROPJE | 18,3                       |
| 19.                  | TERASA              | PODSTREŠJE | 10,9                       |
|                      |                     |            | <b>29,2 m<sup>2</sup></b>  |

#### SESTAVINE DELA STAVBE

2 PM MESTI 25,0 m<sup>2</sup>

UPORABNA POVRŠINA STANOVANJA: 118,8 m<sup>2</sup>

### PODSTREŠJE



#### OPOMBE:

Vsa stanovanjska oprema je vrisana informativno.  
 Pozicija, velikost in oblika sanitarnih elementov in grelnih teles ter širina vrat in debelina sten so vrisani informativno.  
 Fasada in zasteklitev, ter pozicije odpiranja oken, bodo izvedeni skladno z PZI.  
 Investitor si pridružuje pravico do sprememb, ki ne vplivajo na funkcionalnost stanovanj.