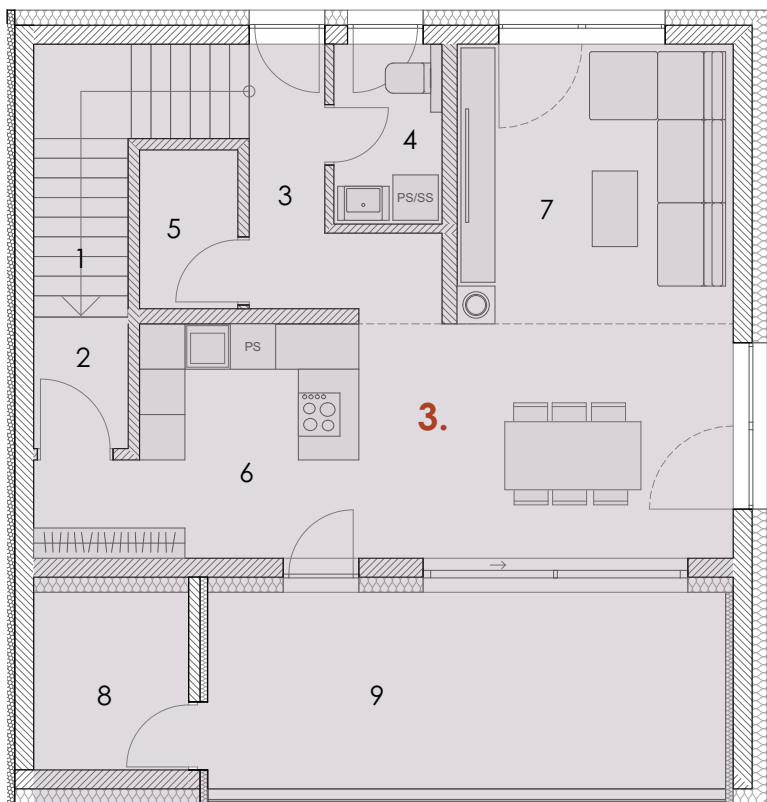


OBJEKT 4 - dvostanovanjski dvojček

STANOVANJE 4.2

NADSTROPJE



- SKUPNI DEL STAVBE
- STANOVANJE 4.1
- STANOVANJE 4.2

OPOMBA: vse kvadrature so približne vrednosti in lahko od končnih kvadratur odstopajo!

Objekt 4 - skupno			
1.	VHOD	PRITLICJE	1,5
			1,5 m²
Stanovanje 4.2			
1.	STOPNICE	NADSTROPJE	6,5
2.	VHOD	NADSTROPJE	2,2
3.	HODNIK	NADSTROPJE	5,3
4.	WC / UTILITI	NADSTROPJE	3,3
5.	SHRAMBA	NADSTROPJE	2,7
6.	KUHINJA Z JEDILNICO	NADSTROPJE	26,2
7.	DNEVNA SOBA	NADSTROPJE	13,3
10.	STOPNICE	PODSTREŠJE	6,5
11.	HODNIK	PODSTREŠJE	13,8
12.	KOPALNICA	PODSTREŠJE	4,5
13.	SHRAMBA	PODSTREŠJE	10,2
14.	KABINET	PODSTREŠJE	10,2
15.	SPALNICA	PODSTREŠJE	15,1
16.	KOPALNICA	PODSTREŠJE	4,1
17.	SUŠILNICA	PODSTREŠJE	10,3
			134,2 m²
Stanovanje 4.2 zunaj			
8.	SHRAMBA	NADSTROPJE	4,8
9.	TERASA	NADSTROPJE	19,2
18.	TERASA	PODSTREŠJE	4,4
			28,4 m²

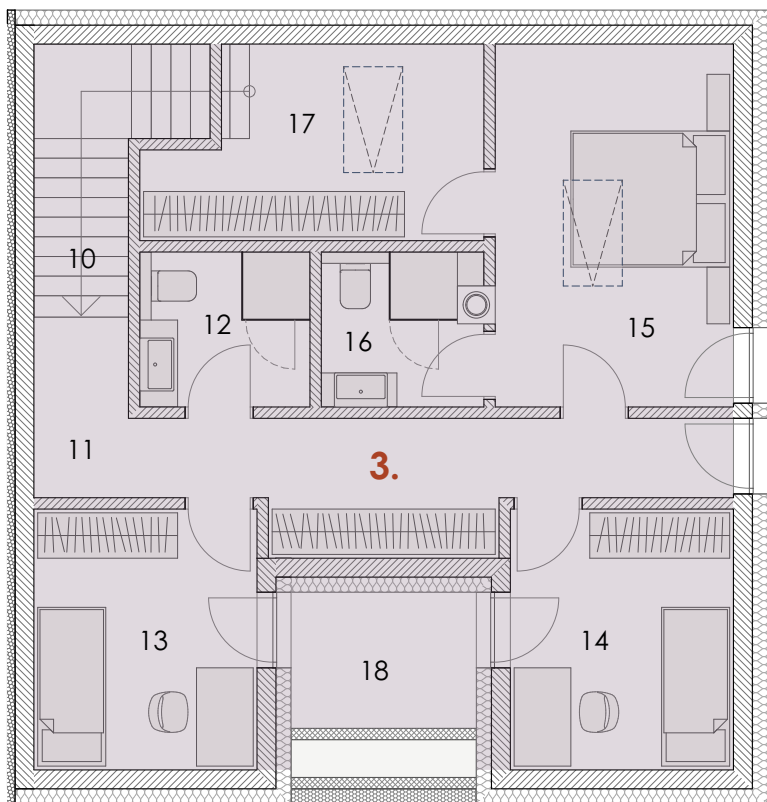
SESTAVINE DELA STAVBE

2 PM MESTI

UPORABNA POVRŠINA STANOVANJA:

113,7 m²

PODSTREŠJE



OPOMBE:

Vsa stanovanjska oprema je vrisana informativno.
 Pozicija, velikost in oblika sanitarnih elementov in grelnih teles ter širina vrat in debelina sten so vrisani informativno.
 Fasada in zasteklitev, ter pozicije odpiranja oken, bodo izvedeni skladno z PZI.
 Investitor si pridružuje pravico do sprememb, ki ne vplivajo na funkcionalnost stanovanj.